

DESCRIPTIF TECHNIQUE

SCENE

Bas	Nombre	Largeur	Profondeur Longueur	Hauteur Scène	Liaisons		Descriptif
					Salle	Extérieur	
Avant-scène mobile	1	11.40	3.00	0 à 2.50			à moteur
Avant-scène fixe	1	10.00	1.90		2		proscenium
Aire de Jeu		9.25	10.00	14.00	1 à cour	à cour	bois pin d'Oregon
Trappes	56	1.10	1.10				système Eberhard
Fosse d'orchestre		-10.00	6.00	-2.40	à cour	à cour	x.c.t avant-scène mobil.
Sous-scène		-15.00	-10.00	-2.40	à cour	à cour	
Dégagement jardin		3.00	10.00				x.c.t cheminée cintre
Dégagement cour		3.40	10.00		indir.	indir.	
Dégagement lointain		15.65	4.00		indir.	indir.	
Dégagement annexe		4.00	12.00		indir.	direct	
Scène tournante							
Scène coulissante							

Haut / Perches	Nombre	Longueur		Hauteur	Charge	Système	
S/ aire de jeu	26			1 à 14	250	c-poids	avec 4 moteurs d'assist.
S/ aire de jeu	3	12.00		1 à 14	250	c-poids	avec alimentation élect.
S/ aire de jeu	1	8.00		1 à 8.20	250	moteur	avec alimentation élect.
S/ aire de jeu	1	12.00		1 à 14	250	c-poids	entre cadre et rideau
S/ lointain	4	12.00			150	treuil	
S/ lointain	2	12.00			250	moteur	avec alimentation élect
Latérales scène	2	8.00			150	moteur	1 de chaque côté à 500
S/ avant scène							
S/ salle	2	7.00			250	moteur	
Latérales salle	2	6.00			250	moteur	à 500 cm de l'axe
Passerelle salle	1	7.00			500	fixe	200 cm sous plafond
Lambrequin	1			4/7,50		moteur	
Pont	1						fixe
Tourelles	2	1,10					réglables

Cadre de scène	Ouverture = Largeur : 725 à 925 Hauteur : 400 à 750
Scène principale	180 m2
Scène latérale	13 + 24 m2
Arrière scène	68 m2
Parquet	407 places
Balcon	324 places

EQUIPEMENT DE SCENE

Rideaux de Scène	Quantité	Largeur	Hauteur ou Longueur	Couleurs	
Rideaux latéraux	8	2.40	9.50	velours noir	
Pendrillons	10	2.40	7.0 et 8.0	velours noir	
Frises	5	12.00	3.00	velours noir	
Rideaux de scène	1	2 x 7.00	8.00	velours rouge	plissé
Rideaux de fond	1	2 x 6.50	7.00	velours noir	plissé
Tapis de danse	8	1.60	10.00	noir/blanc	
Horizon	1	12.00	10.00	plastic-blanc	

Pavillon de concert	Quantité	Largeur	Longueur	Hauteur	
Panneaux acoustiques	8	1.20	3.50		
Abat-son	8	1.40	2.00		réglable
Gradins pour chœur	6	3 x 30	20 à 60		sys. Wenger

Praticable de scène	Quantité	Largeur	Longueur	Hauteur	Descriptif
Plateaux	32	100	200	10-100	pied inter. changeable

Moyens divers	Quantité	Largeur	Longueur	Hauteur	Descriptif
Nacelle	1	70	180	150-800	
Echelles	2		300 à 700		

Orchestre	Quantité	Voltage			Piano queue	Piano
Chaises pour musiciens	40				1 petit	1
Pupitre d'orchestre	40					
Pupitre chef complet	1					
Lumière pupitre	40	220				

TECHNIQUE-ECLAIRAGE

	Circuits élect. régulé	10 KW	5 KW	2 KW	Lignes	Circuits élect. directs	Voltage	
Total circuits régulés	244		28	216	240	10	380/220	
Passerelles de salle	64		12	52		1		
Salle au sol	11		4	7		2		
Pont du cadre	24			24	par	2		
Tourelles	16			16	tableau			
Herses / Rampes	3			3	répartiteur			
Perches scène	58		8	50				
Boîtiers scène	24			24	sur scène			
Galeries de service	28		4	24		2		
Arrière-scène au sol	16			16		2		

Jeu d'orgue scène et salle	Système		Type	Système secours	Blocs puissance	Console accessoire	Lumière d'orchest.	
	ADB		Tenor	E 28	Eurodim		30x	

EQUIPEMENT-PROJECTEURS

	Découpes		PC	PC Fresnel	PAR 48 pces	BT	Horizode Asymétric	Poursuite
	Juliat	ADB						
250 W						3 Juliat		
500 W								
650 W		10						
1000W	4 x 614 6 x 612 8 x 613	20 x 15°/31° 10 x 15°/38°	39 Juliat 25 ADB	10 ADB	Lampes CP60 / 23 CP61 / 23 CP62 / 23		24	
1200 W		9						
2000 W	6	12						1 Teatro
5000 W		2						

TECHNIQUE-AUDIO ET VIDEO

	Quantité		Quantité	Capac. W	Quantité	Capac. W		
Amplificateur	4 x 2	300/450						
Haut-parleurs Celestion	4 retours		4 diff.		2 SUB			
	500 W.		500 W.		1000 W			
Haut-parleurs assistés	2 Fostex		4C. MEIL	100 W				
Lignes de son	24	scène	10	salles				

TECHNIQUE DE SON

Tables de mixage	Quantité	Canaux d'entrée	Canaux de sortie	Produit	Type
Régie son *	1	13+3 stéréo	6	Sounderaft	DELTA
Mobile	1	8 + 2 stéréo	2	Sounderaft	POWERSTATION

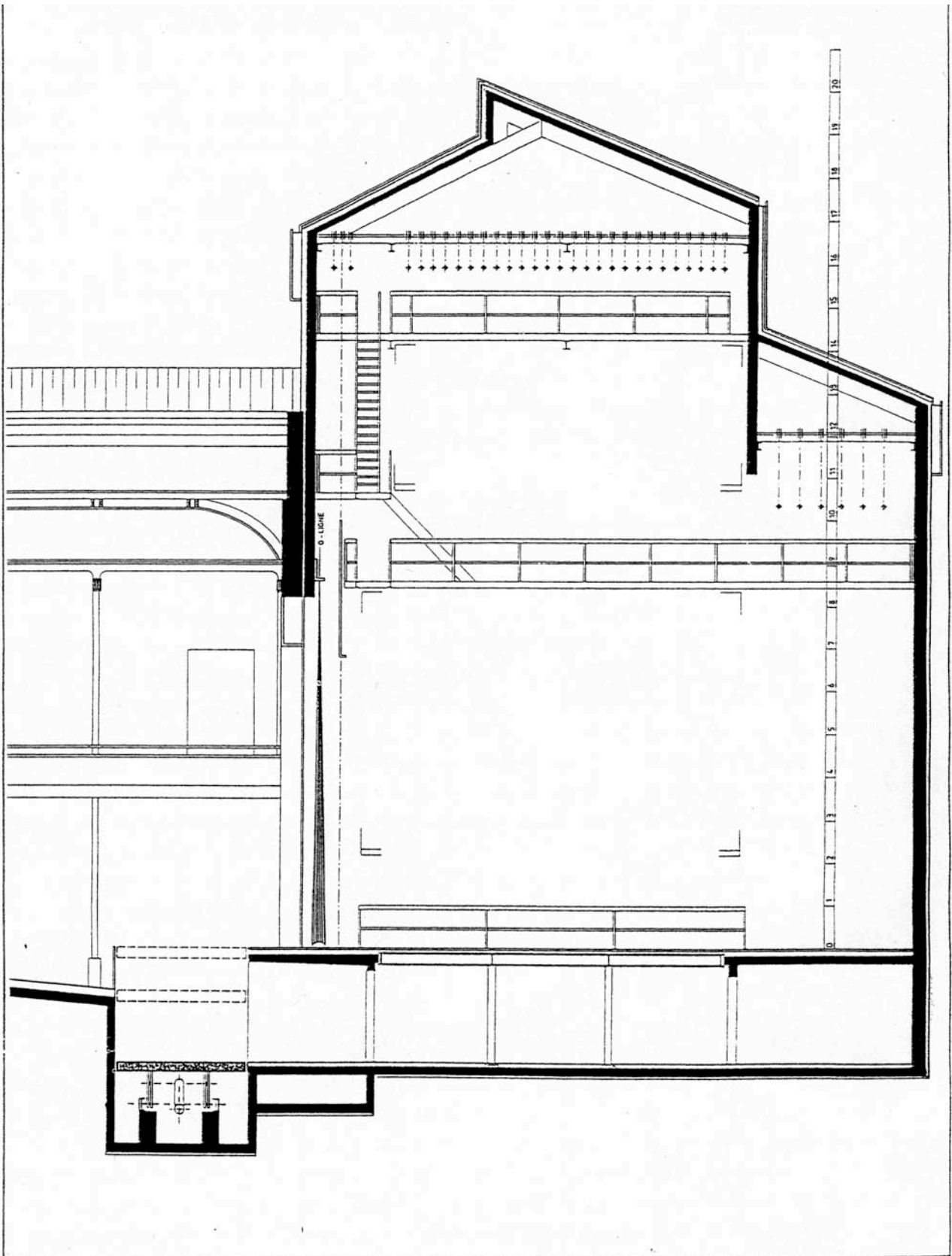
Matériel périphérique	Quantité	Produit	Type	19/38 cm	9,5/19 cm
Compresseur	1	DBX	166		
EQ Behringer	1	ultra-curve			
Dat	1	Sony	60 ES		
Mini-disques	1	Sony	MDS-JE510		
Lecteur CD	1				
Lecteur K7	1	Revox	B215		
Magnétophone	2	Revox	PR 99	1	1
Reverbe	1	Lexikon	LXP 15		

Microphones	Quantité	Produit	Type	Quantité	Produit	Type
Divers	3	SHURE	SM 57	1	SHURE	SM 58
A condensateur	5	Audio Technica	AT 853	3	AKG	C 451
Emetteur	2	s/fils	SHURE			

TECHNIQUE DE VIDEO

Accessoires vidéo	Scène grand angle	Chef d'orchestre	Scène	Régie	Cintres	Mobile
Caméras noir/blanc						
Caméras couleurs	1	1				
Moniteurs noir/blanc						
Moniteurs couleurs			1	1	1	2

Installations de communication	Cintres	Intercom de régie de scène	Retour ambiance loges	Appels loges
Optique	X	X		
Acoustique	X	X	X	X

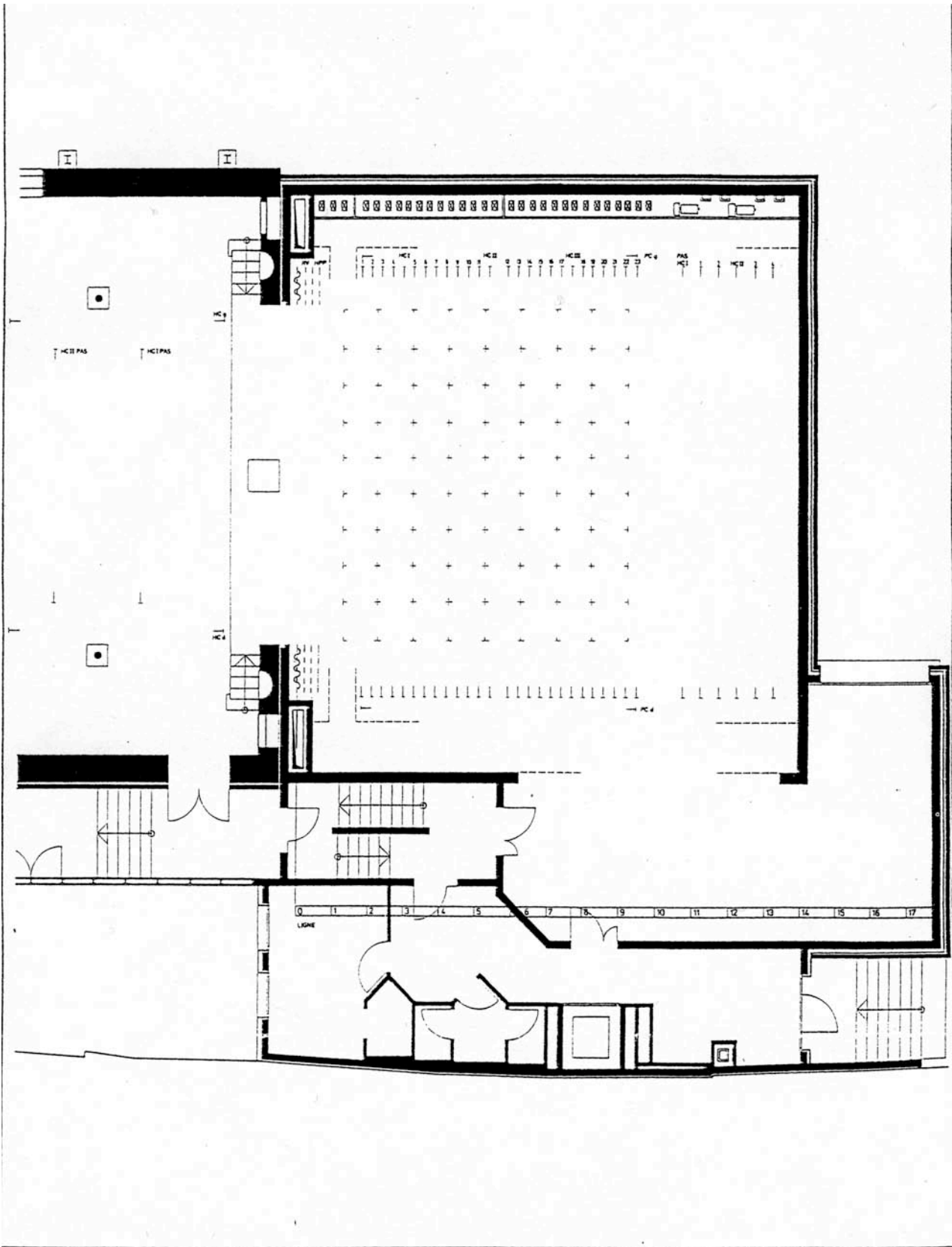


THEATRE DE VEVEY

TRANSFORMATION

OUVERTURE 1992

EDITION 2-92



THEATRE DE VEVEY

TRANSFORMATION

OUVERTURE 1992

EDITION 2-92